

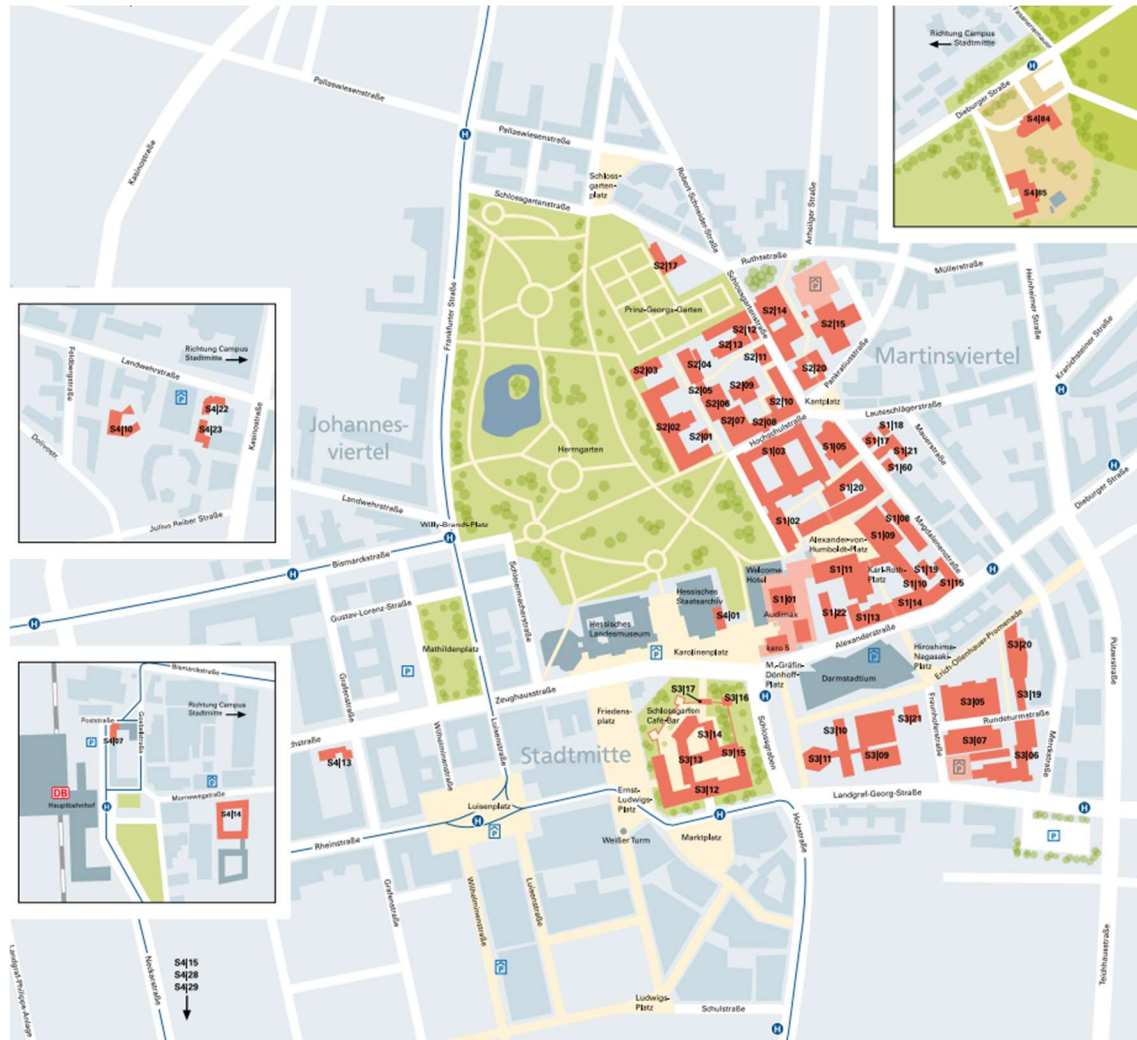


Wach- und Sicherheitsdienstleistungen Technische Universität Darmstadt

Erläuterungen zu den Standorten



1) Standort Stadtmitte mit den Außenbereichen



Stadtmitte (S)

- S1101 Universitätszentrum, karo 5, Audimax, Karolinenplatz 5
- S1102 Altes Hauptgebäude (Westflügel), Hochschulstraße 3
- S1103 Altes Hauptgebäude, Hochschulstraße 1
- S1105 Maschinenhaus, Magdalenenstraße 12
- S1108 Maschinenbau, Magdalenenstraße 4
- S1109 Maschinenbauhalle Mitte, Magdalenenstraße 6
- S1110 Druckmaschinen, Magdalenenstraße 2
- S1111 Mensa mit Otto-Berndts-Halle, Alexanderstraße 4
- S1113 Pädagogik / Berufspädagogik, Alexanderstraße 6
- S1114 Papierfabrikation, Alexanderstraße 8
- S1115 Psychologie, Alexanderstraße 10
- S1117 Sportwissenschaft, Magdalenenstraße 27
- S1118 Sportwissenschaft, Magdalenenstraße 27
- S1119 Verfügungsgebäude, Magdalenenstraße 2A
- S1120 Universitäts- und Landesbibliothek (ULB), Magdalenenstraße 8
- S1121 Kinderhaus II Stadtmitte: TU CityHüpfen, Magdalenenstraße 25
- S1122 KarHagge-Haus, Alexanderstraße 2
- S1160 Verwaltung, Magdalenenstraße 23

- S2101 Rau-Bau, Hochschulstraße 12
- S2102 Robert-Pilzty-Gebäude, Hochschulstraße 10
- S2103 Studierendenhaus, Hochschulstraße 14
- S2104 Festkörperphysik, Hochschulstraße 8
- S2105 Physik, Hochschulstraße 6A
- S2106 Physik Hörsäle, Hochschulstraße 6
- S2107 Physik Institute, Hochschulstraße 6
- S2108 Physik Hörsaal Uhrturn, Hochschulstraße 4
- S2109 Physik / Lichttechnik, Hochschulstraße 4A
- S2110 Institutsgebäude, Hochschulstraße 2
- S2111 Physik Institutsgebäude, Schlossgartenstraße 2
- S2112 Institutsgebäude, Schlossgartenstraße 4
- S2113 Fraunhofer-Institut (LBF), Schlossgartenstraße 6, 6A
- S2114 Kernphysik / S-DALINAC, Schlossgartenstraße 9
- S2115 Mathematik / Physik, Schlossgartenstraße 7
- S2117 Halbleitertechnik, Schlossgartenstraße 8
- S2120 Zentrum für IT-Sicherheit (CYSEC), Pankratiusstraße 2

- S3105 Fraunhofer-Institut (IGD), Fraunhoferstraße 5
- S3106 Elektrotechnik und Informationstechnik (Hans-Busch-Institut), Merckstraße 25
- S3107 Ernst-Neufert-Halle, Rundeturmstraße 1
- S3109 Elektrotechnik und Informationstechnik Hallen mit Werkstätten, Landgraf-Georg-Straße 6
- S3110 Elektrotechnik und Informationstechnik Institute, Landgraf-Georg-Straße 4
- S3111 Elektrotechnik und Informationstechnik Hörsäle, Landgraf-Georg-Straße 2
- S3112-16 Wissenschaftsschloss: Präsidium, Verwaltung, Institute, ULB, Residenzschloss 1
- S3117 Schloss Brückenhäuser, Schlossgarten Café-Bar
- S3119 Instituts- und Verwaltungsgebäude, Rundeturmstraße 12
- S3120 Instituts- und Verwaltungsgebäude, Rundeturmstraße 10
- S3121 Verfügungsgebäude Elektrotechnik, Fraunhoferstraße 4

- S4101 Mollerbau, Karolinenplatz 3
- S4107 Studienkolleg für ausländisch Studierende, Poststraße 5
- S4110 Institutsgebäude, Dolivostraße 15
- S4113 Verwaltungsgebäude, Bleichstraße 2
- S4114 Informatik, HDT, CCHH, DLR, emergenCity, Mornwegstraße 26-32
- S4115 Institutsgebäude, Goethestraße 48, 50
- S4122 Instituts- und Verwaltungsgebäude, Landwehrstraße 48A-50
- S4123 Institutsgebäude, Landwehrstraße 50A
- S4127 Targetlabor, ImTiefen See 45
- S4128 Bürogebäude, Werner-von-Siemens-Straße 2, Pfungstadt
- S4129 Versuchshalle, Werner-von-Siemens-Straße 2, Pfungstadt
- S4184 Georg-Christoph-Lichtenberg-Haus, Dieburger Straße 241
- S4185 Reithalle mit Stallungen, Dieburger Straße 241

Anlage L4 zur Leistungsbeschreibung
Erläuterungen zu den Standorten



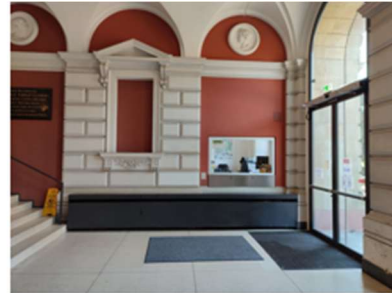
TECHNISCHE
UNIVERSITÄT
DARMSTADT



Bild: Nikolaus Heiss



1.1 Leitwarte im Alten Hauptgebäude (S1|03)



Hochschulstraße



Bereich grenzt an den Herrngarten (öffentliche Parkanlage) an

1.2 Karolinenplatz



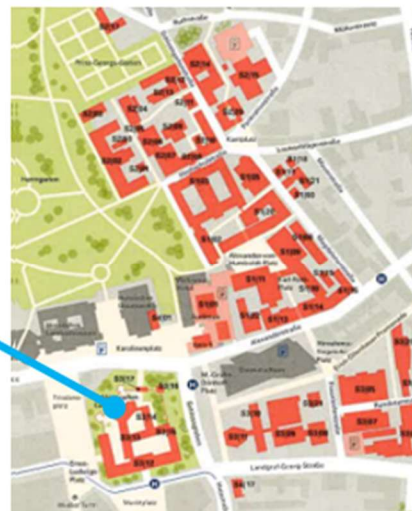
In diesem Bereich halten sich oft Jugendliche auf bzw. dort werden insbesondere an den Wochenenden gerne Partys veranstaltet.



1.3 Residenzschloss (aktuelle Ansicht mit Baustelleneinrichtung)



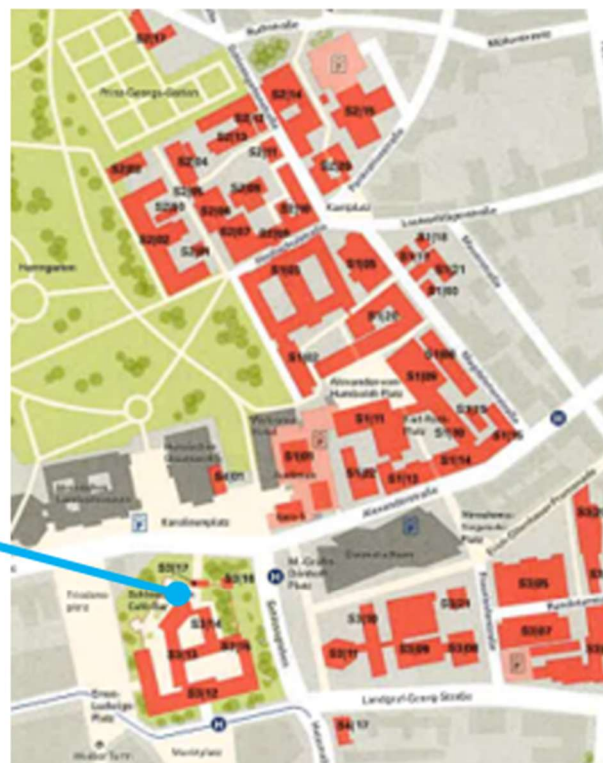
Schloss Innenhof



Der Schlossgraben wird mit Einbruch der Dunkelheit verschlossen; dennoch Treffpunkt für Jugendliche.

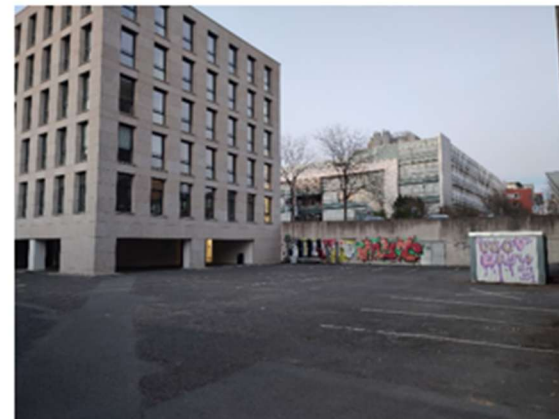
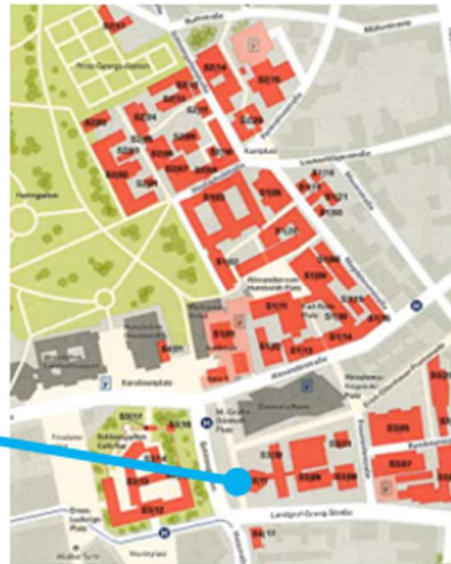


Anlage L4 zur Leistungsbeschreibung
Erläuterungen zu den Standorten





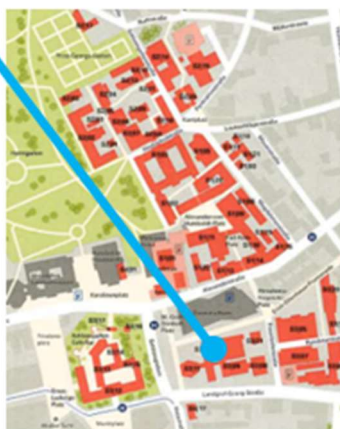
1.4. Elektrotechnik



Anlage L4 zur Leistungsbeschreibung
Erläuterungen zu den Standorten



TECHNISCHE
UNIVERSITÄT
DARMSTADT



In diesen Bereichen halten sich oft Obdachlose auf und diese werden auch gerne als Treffpunkte zum Feiern genutzt.



1.5 Parkhaus Ruthstraße



Dieser Bereich und die Parkdecks als auch die beiden Treppenhäuser des Parkhauses sind ein Hotspot für Jugendliche und Obdachlose.

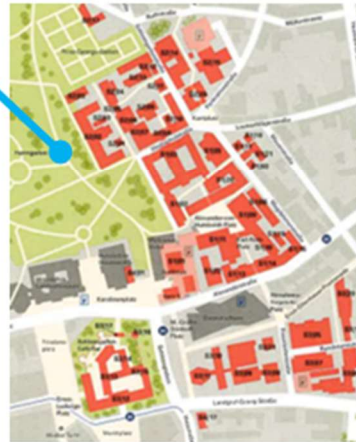
1.6 Robert-Piloty-Gebäude (S2|02)



Treffpunkt mit gelegentlichen Ausschreitungen und hinterlassenem Partymüll



1.7 Herrngarten (Parkanlage der Stadt Darmstadt)

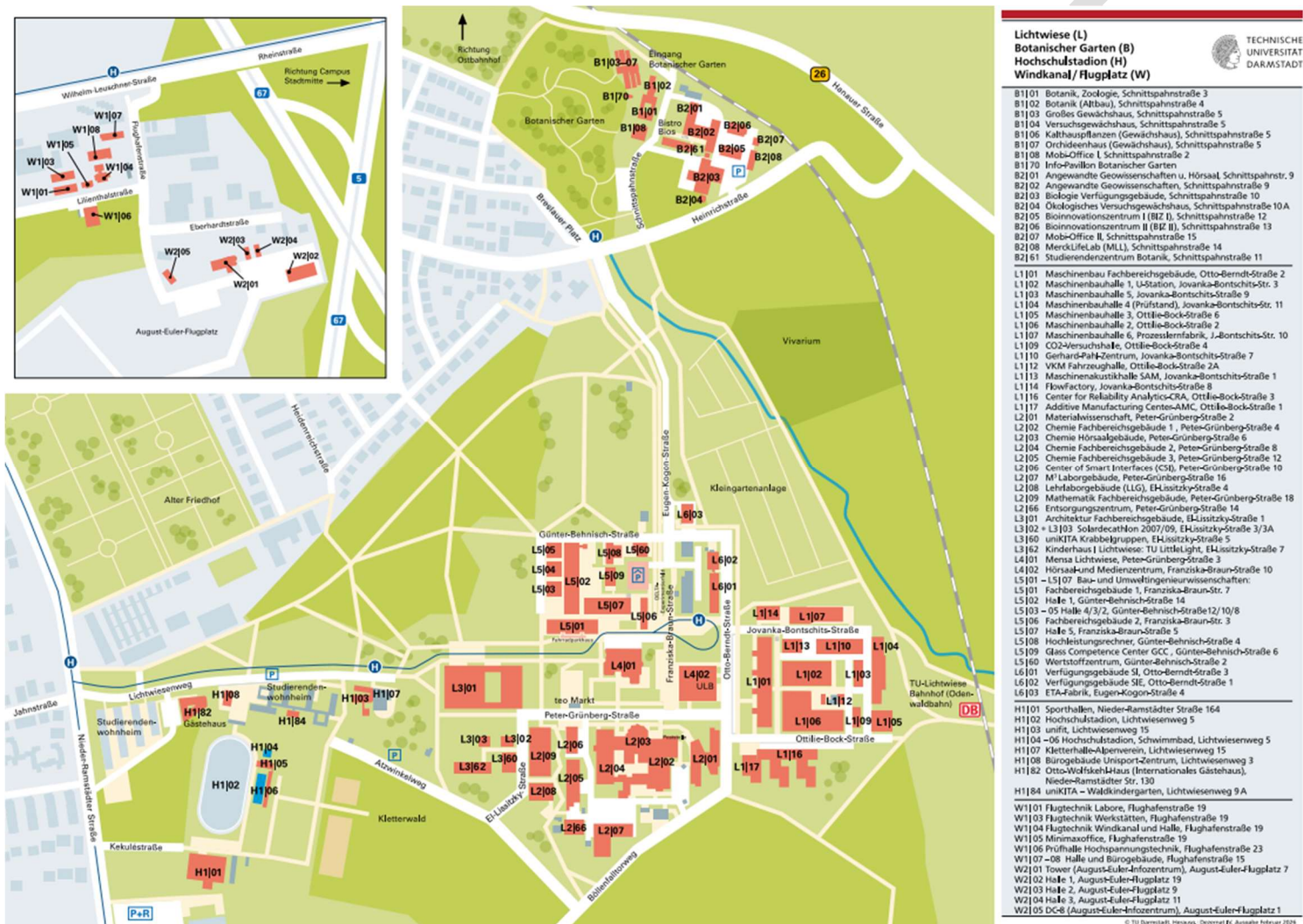


Öffentliche Parkanlage, welche an den Campus der TU Darmstadt angrenzt; Hotspot für Jugendliche



Anlage L4 zur Leistungsbeschreibung Erläuterungen zu den Standorten

2) Standorte Lichtwiese, Botanischer Garten, Hochschulstadion und Windkanal Griesheim





TECHNISCHE
UNIVERSITÄT
DARMSTADT

2.1 Lichtwiese



Schwerpunkte: Fußballfans SV Darmstadt 98, Bahnstation VIAS, Biergarten Studierendenwerk, Straßenbahnstation, Parkhaus Lichtwiese



2.2 Botanischer Garten



Schwerpunkte: Bewohner, Besucher, Lieferanten



2.3 Hochschulstadion



Im Rahmen der Revierkontrollen sind lediglich die öffentlich zugänglichen Gebäude H1|03 (Unifit), H1|08 (Bürogebäude Unisportzentrum) und H1|82 (Otto-Wolfskehl-Haus) anzufahren.

2.4 Windkanal / August-Euler-Flugplatz in Griesheim



Schwerpunkt: Hotspot für Jugendliche



3) Schließanlagen



Verschiedene Gebäudeschließungen (elektronisch / mechatronisch / mechanisch)